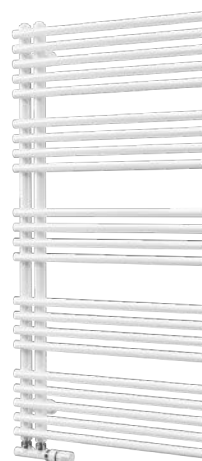


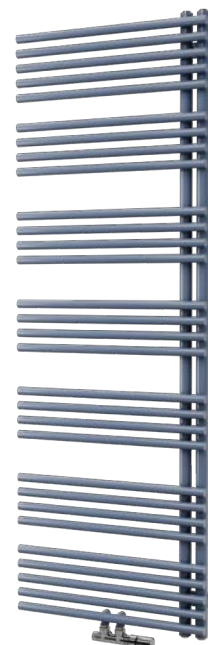
Calypso

Decentní, elegantní a designový model. Tak by se dal popsat náš radiátor, který vás na první pohled upoutá svojí ladností a souměrným rozložením trubek. Skvěle tak doplní vaši koupelnu a promění ji v útulné místo, kde budete rádi relaxovat po náročném dni.

Materiál	ocelové trubky Ø 35 mm ocelové trubky Ø 25 mm
Připojovací závit	4xG1/2"
Zkušební přetlak	1,3 MPa
Max. provozní přetlak	1,0 MPa
Max. provozní teplota	110 °C
Počet trubek	18, 22, 26, 30



1.



2.



1. Calypso (připojení SK) - sněhově bílá RAL 9016 [01] / 2. Calypso (připojení SM) - holubí modř RAL 5014 [07] / 3. Calypso elektro reg. Rio chrom - safir S30 [24]

Možnosti úprav

- Povrchová úprava
- Rozsah výšek [mm]
- Rozsah délek [mm]
- Varianta elektro
- Klasické připojení (SK)
- Středové připojení (SM)
- Boční připojení (SB)
- Uchytení do prostoru

Calypso (SK)

- barva
- NE
- NE
- ANO (kód. DCAL, DCAP)*
- STANDARD (DCAL-levé i pravé provedení)
- NE
- NE
- NE

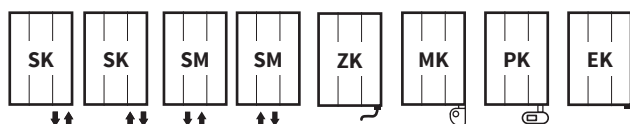
Calypso (SM)

- barva
- NE
- NE
- NE
- NE
- STANDARD (kód. DCAL, DCAP)
- NE
- NE

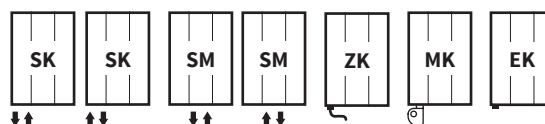
Příslušenství

- Vzorník barev str. 115
- Připojovací sady str. 102
- Elektro regulátory str. 108

Možnosti připojení - levé provedení



pravé provedení



Typ zapojení nutno specifikovat v objednávce, více viz str. 112, pozice 13. a 14. / *příplatek str. 108-111

Calypso / klasické připojení (SK)



Výška (H) Délka (L) [mm]	Hloubka (B)	Hmotnost	Objem	Teplotní exponent	Výkon 75/65/20°C	El. příkon topná tyč Z, Mini PW, Vision	El. příkon Solo, Rio, Neo	Přípojovací rozteč (Z)	Bílá barva RAL 9016	Elektro *
kód	[mm]	[kg]	[l]	[-]	[W]	[W]	[W]	[mm]	[€]	[€]
DCAL 0982 0500	60	10,8	5,0	1,345	425	400	400	50	225,98	✓
DCAL 0982 0600	60	12,4	5,6	1,345	489	500	400	50	232,60	✓
DCAL 1246 0500	60	13,7	6,1	1,345	522	500	600	50	251,14	✓
DCAL 1246 0600	60	15,7	7,0	1,345	600	600	600	50	259,19	✓
DCAL 1510 0500	60	16,3	7,3	1,345	621	600	600	50	289,62	✓
DCAL 1510 0600	60	18,7	8,3	1,345	713	700	800	50	299,18	✓
DCAL 1774 0500	60	18,8	8,5	1,345	720	700	800	50	318,06	✓
DCAL 1774 0600	60	21,6	9,6	1,345	826	800	800	50	329,00	✓

*Výpočet ceny elektrického provedení str. 108-111 / Informace pro objednávku - pro verzi tělesa do centrální otopné soustavy s připojením SK není třeba definovat levé či pravé provedení. Pro verzi elektro pravé provedení je nutné změnit kód na DCAP.

Calypso / středové připojení (SM)

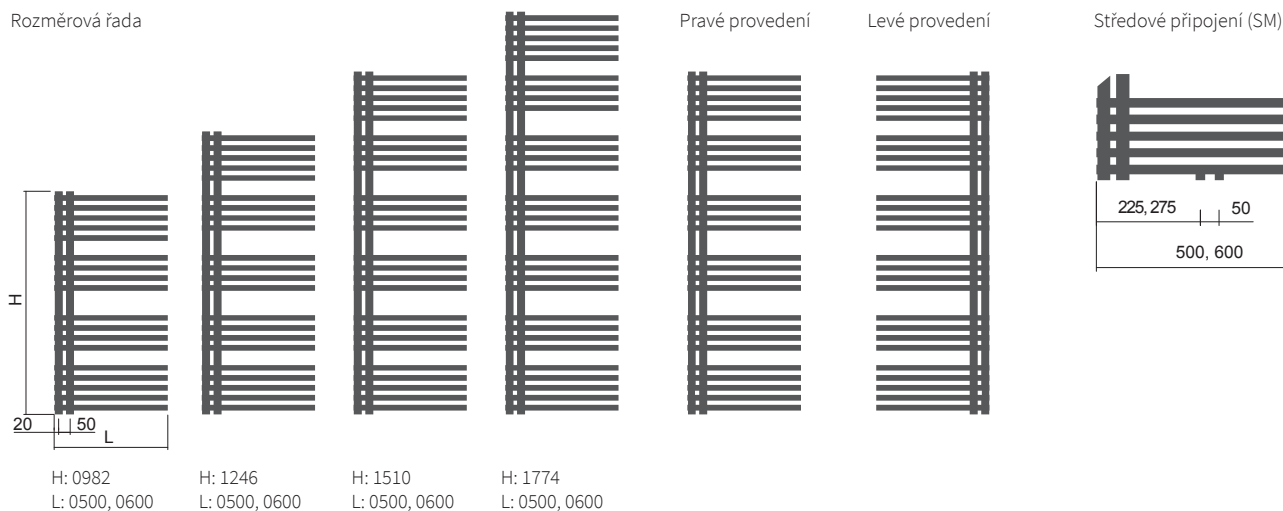


Výška (H) Délka (L) [mm]	Hloubka (B)	Hmotnost	Objem	Teplotní exponent	Výkon 75/65/20°C	El. příkon topná tyč Z, Mini PW, Vision	El. příkon Solo, Rio, Neo	Přípojovací rozteč (Z)	Bílá barva RAL 9016	Elektro
kód	[mm]	[kg]	[l]	[-]	[W]	[W]	[W]	[mm]	[€]	[€]
DCAL / DCAP 0982 0500	60	10,8	5,0	1,345	425	400	400	50	302,00	-
DCAL / DCAP 0982 0600	60	12,4	5,6	1,345	489	500	400	50	308,62	-
DCAL / DCAP 1246 0500	60	13,7	6,1	1,345	522	500	600	50	327,21	-
DCAL / DCAP 1246 0600	60	15,7	7,0	1,345	600	600	600	50	335,21	-
DCAL / DCAP 1510 0500	60	16,3	7,3	1,345	621	600	600	50	365,69	-
DCAL / DCAP 1510 0600	60	18,7	8,3	1,345	713	700	800	50	375,20	-
DCAL / DCAP 1774 0500	60	18,8	8,5	1,345	720	700	800	50	394,08	-
DCAL / DCAP 1774 0600	60	21,6	9,6	1,345	826	800	800	50	405,07	-

Postup objednání str. 112 / Hmotnost uvedena bez vody a obalu / Ceny stanoveny v € bez DPH / Ceny nezahnují dopravu, termostatické sady a koupelnové doplňky.

Typy výška (H) / délka (L) [mm]

Rozměrová řada



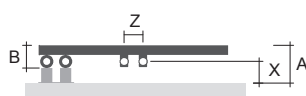
Uchycení

Klasické připojení (SK)

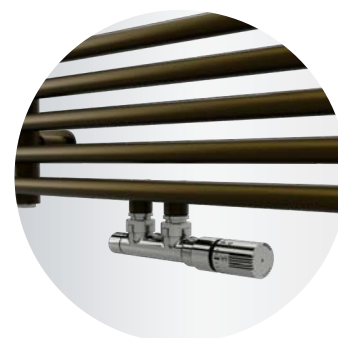


Typ X [mm] A [mm]
Kovové držáky 57,5-67,5 100-110

Středové připojení (SM)



Typ X [mm] A [mm]
Kovové držáky 57,5-67,5 100-110



Calypso se středovým připojením - zlatá oliva S28